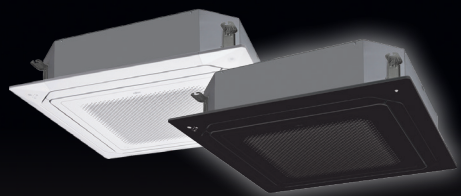


CASSETTE 800x800

●●● PERFORMANCE

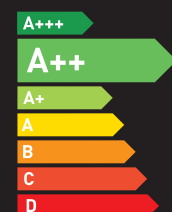
Série KRLB

DC Inverter-R32



CLASSE ÉNERGÉTIQUE

SEER
Mode froid



SCOP
Mode chaud



OPTIONS DISPONIBLES



Télécommande
filaire
G-UTY-RLRG



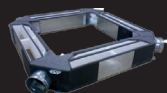
Télécommande
filaire compacte
G-UTY-RCR6Z1



Télécommande
simplifiée
G-UTY-RSRG



Télécommande et
récepteur infrarouge
G-UTY-LBTGC



Kit air neuf
G-UTZ-VXRA



Kit de détection présence
G-UTY-SHZXC⁽³⁾



Filtre purificateur
G-UTD-HFRA



Façade noire
G-UTG-UKGA-B



Interface WI-FI W-LAN
pour l'utilisation de
l'application FGLAIR
G-UTY-TFSXZ1



INSTALLATEURS

INSTALLATION ET MAINTENANCE SIMPLIFIÉES

▶ LIAISONS FRIGORIFIQUES



La longueur et le dénivelé des liaisons frigorifiques de la Série KRLB sont adaptés à vos projets les plus exigeants.

▶ Pompe de relevage intégrée (hauteur de refoulement 85 cm).

▶ ADAPTABILITÉ

Disponible en mono et triphasé⁽¹⁾.

UTILISATEURS

ÉCONOMIES D'ÉNERGIE

▶ PROGRAMMATION HEBDOMADAIRE⁽²⁾

Fonctionnalité permettant de définir les plages de fonctionnement de l'appareil sur 1 semaine afin de l'utiliser selon le juste besoin.



▶ MODE ÉCONOMIE

En activant ce mode, le thermostat est automatiquement ajusté de quelques degrés pour une usage confortable et moins énergivore.



▶ DÉTECTEUR DE PRÉSENCE DE SÉRIE⁽⁶⁾

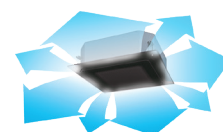
Ajuste la diffusion selon l'occupation de la pièce. Diffusion réduite en cas d'absence, et reprise selon les paramètres précédemment définis, au retour dans la pièce.



CONFORT

▶ DIFFUSION D'AIR OPTIMALE

La série KRLB dispose d'une diffusion d'air optimale. Grâce à la télécommande filaire, chaque volet se contrôle individuellement pour éviter les courants d'air et ajuster la diffusion à la configuration de la pièce⁽⁴⁾. Et avec la technologie Circular Flow, la température dans la pièce reste homogène par diffusion à 360°.



DESIGN

▶ FAÇADE NOIRE OU BLANCHE

La série KRLB peut être équipée d'une façade blanche ou d'une façade noire pour s'adapter au mieux à son environnement.



QUALITÉ D'AIR INTÉRIEUR

▶ APPORT D'AIR NEUF⁽⁵⁾

Grâce à l'apport d'air neuf, l'air se renouvelle dans la pièce garantissant une meilleure qualité d'air.

Version chaud seul selon modèle

(1) Selon modèle (2) Selon télécommande
(3) Uniquement compatible avec la façade blanche
(4) Uniquement avec la télécommande filaire tactile conseillée (G-UTY-RNRGZ5) (5) En option
(6) En option pour la façade blanche



GENERAL
Climatiser, un vrai métier.



Fujitsu General Limited participe au programme EUROVENT pour les splits. Retrouvez les modèles concernés et les données certifiées sur www.eurovent-certification.com



Fujitsu General Limited participe au programme EUROVENT pour les splits. Retrouvez les modèles concernés et les données certifiées sur www.eurovent-certification.com

CARACTÉRISTIQUES TECHNIQUES

Alimentation Mono 230V - 50 Hz

PUISSANCE FRIGORIFIQUE NOMINALE (W)	5 200	6 000	6 800	8 500	9 500	12 100	13 400
Monophasé							
LIBELLÉ UI	G-AUXG 18 KRLB.UI	G-AUXG 22 KRLB.UI	G-AUXG 24 KRLB.UI	G-AUXG 30 KRLB.UI	G-AUXG 36 KRLB.UI	G-AUXG 45 KRLB.UI	G-AUXG 54 KRLB.UI
RÉFÉRENCE UI	730072	730073	730074	730075	730076	730077	730078
LIBELLÉ UE	G-AOHG 18 KBTB.UE	G-AOHG 22 KBTB.UE	G-AOHG 24 KBTB.UE	G-AOHG 30 KBTB.UE	G-AOHG 36 KBTB.UE	G-AOHG 45 KBTB.UE	G-AOHG 54 KBTB.UE
RÉFÉRENCE UE	723279	723280	723281	723282	723283	723284	723285
DIMENSIONNEMENT							
CARACTÉRISTIQUES PRINCIPALES							
P. frigo. nominale [min. / max.]	W 5 200 [900 / 5 900]	6 000 [900 / 6 700]	6 800 [900 / 8 000]	8 500 [2 800 / 10 000]	9 500 [2 800 / 11 200]	12 100 [4 000 / 14 000]	13 400 [4 500 / 14 500]
P. calo. nominale [min. / max.]	W 6 000 [900 / 7 500]	7 000 [900 / 8 000]	7 500 [900 / 9 100]	10 000 [2 700 / 11 200]	10 800 [2 700 / 12 700]	13 500 [4 200 / 16 200]	15 500 [4 700 / 16 500]
P. calo. à -7°C	W 5 850	6 100	7 020	8 660	9 820	13 490	13 740
P. abs. nominale en froid	W 1 360	1 710	1 890	2 440	2 910	3 610	4 410
P. abs. nominale en chaud	W 1 580	1 820	1 900	2 510	2 450	3 210	4 416
Débit d'air [u. int.] PV / GV	m³/h 780 / 1 050	780 / 1 050	870 / 1 150	1 150 / 1 600	1 170 / 1 860	1 300 / 2 000	1 320 / 2 100
Débit d'air max. [u. ext.] GV	m³/h 2 160	2 240	2 700	3 750	3 750	4 450	4 450
PERFORMANCES							
EER / SEER / η _{s,c}	3,82 / 7,00	3,51 / 7,00	3,60 / 6,60	3,49 / 6,70	3,26 / 6,55	3,35 / 6,65 / 263%	3,04 / 6,53 / 258%
COP / SCOP / η _{s,h}	3,80 / 4,30	3,85 / 4,40	3,95 / 4,20	3,98 / 4,30	4,40 / 4,30	4,20 / 4,33 / 170%	3,73 / 4,31 / 169%
Pression acoustique [u. int.] PV / GV	dB(A) 28 / 33	28 / 33	29 / 35	33 / 40	34 / 44	35 / 46	36 / 47
Puissance acoustique [u. int.]	dB(A) 47	49	49	54	58	60	61
Pression acoustique [u. ext.] mode froid	dB(A) 50	51	53	53	55	57	57
Puissance acoustique [u. ext.] mode froid	dB(A) 62	63	65	68	70	71	73
CLASSIFICATION ERP							
Classe énergétique (froid)	A++	A++	A++	A++	A++		
Classe énergétique (chaud)	A+	A+	A+	A+	A+		
PLAGE DE FONCTIONNEMENT							
Froid	°C -15 à 46	-15 à 46	-15 à 46	-15 à 46	-15 à 46	-15 à 46	-15 à 46
Chaud	°C -15 à 24	-15 à 24	-15 à 24	-15 à 24	-15 à 24	-15 à 24	-15 à 24
INSTALLATION							
DIMENSIONS (HxLxP)							
u. int. (caisson)	mm 246 x 840 x 840	246 x 840 x 840	246 x 840 x 840	288 x 840 x 840	288 x 840 x 840	288 x 840 x 840	288 x 840 x 840
u. int. (façade)	mm 53 x 950 x 950	53 x 950 x 950	53 x 950 x 950	53 x 950 x 950	53 x 950 x 950	53 x 950 x 950	53 x 950 x 950
u. ext.	mm 632 x 799 x 290	632 x 799 x 290	716 x 820 x 315	788 x 940 x 320	788 x 940 x 320	998 x 940 x 320	998 x 940 x 320
POIDS							
u. int. / u. ext.	kg 23 / 38	23 / 38	24 / 42	26 / 52	29 / 52	29 / 67	29 / 67
RACCORDEMENTS ÉLECTRIQUES							
Intensité Nom.	A 6,9	8,0	8,4	11,1	12,9	16	19,5
Calibre disjonct.	A 16	16	20	32	32	32	32
Câble d'interconnexion u. ext. / u. int.	4G x 1,5 mm ²	4G x 1,5 mm ²	4G x 1,5 mm ²	4G x 1,5 mm ²	4G x 1,5 mm ²	4G x 1,5 mm ²	4G x 1,5 mm ²
Câble alimentation	3G x 1,5 mm ²	3G x 1,5 mm ²	3G x 2,5 mm ²	3G x 6 mm ²	3G x 6 mm ²	3G x 6 mm ²	3G x 6 mm ²
Unité à alimenter élec.	u. ext.	u. ext.	u. ext.	u. ext.	u. ext.	u. ext.	u. ext.
LIAISONS FRIGORIFIQUES							
Dia. gaz	pouce 1/2"	1/2"	1/2"	5/8"	5/8"	5/8"	5/8"
Dia. liquide	pouce 1/4"	1/4"	1/4"	3/8"	3/8"	3/8"	3/8"
Long. standard	m 20	20	20	30	30	30	30
Long. min. / max	m 5/30	5/30	5/30	5/50	5/50	5/50	5/50
Dénivelé max.	m 20	25	25	30	30	30	30
Type de réfrigérant (Potentiel de Réchauffement Global)	R32 (675)	R32 (675)	R32 (675)	R32 (675)	R32 (675)	R32 (675)	R32 (675)
Charge nominale (long. stand.) / EqCO ₂	g/t 1 020 / 0,689	1 250 / 0,844	1 250 / 0,850	1 900 / 1,290	1 900 / 1,290	2 700 / 1,830	2 700 / 1,830
Charge add.	g/m 20	20	20	40	40	40	40
DIAMÈTRE ÉVACUATION DES CONDENSATS							
Unité intérieure	mm 32 ⁽¹⁾	32 ⁽¹⁾	32 ⁽¹⁾	32 ⁽¹⁾	32 ⁽¹⁾	32 ⁽¹⁾	32 ⁽¹⁾

(1) Avec accessoire fourni

CARACTÉRISTIQUES TECHNIQUES

Alimentation Tri 400 V + N - 50 Hz

PUISSANCE FRIGORIFIQUE NOMINALE (W)	9 500	12 100	13 400
Triphasé			
LIBELLÉ UI	G-AUXG 36 KRLB.UI	G-AUXG 45 KRLB.UI	G-AUXG 54 KRLB.UI
RÉFÉRENCE UI	730076	730077	730078
LIBELLÉ UE	G-AOHG 36 KRTA.UE	G-AOHG 45 KRTA.UE	G-AOHG 54 KRTA.UE
RÉFÉRENCE UE	723365	723366	723367
DIMENSIONNEMENT			
CARACTÉRISTIQUES PRINCIPALES			
P. frigo. nominale [min. / max.]	W 9 500 [2 800 / 11 200]	12 100 [4 000 / 14 000]	13 400 [4 500 / 14 500]
P. calo. nominale [min. / max.]	W 10 800 [2 700 / 12 700]	13 500 [4 200 / 16 200]	15 500 [4 700 / 16 500]
P. calo. à -7°C	W 9 750	13 490	13 740
P. abs. nominale en froid	W 2 910	3 610	4 410
P. abs. nominale en chaud	W 2 450	3 210	4 160
Débit d'air [u. int.] PV / GV	m³/h 1 160 / 1 870	1 300 / 2 000	1 320 / 2 100
Débit d'air max. [u. ext.] GV	m³/h 3 750	4 450	4 450
PERFORMANCES			
EER / SEER / η _{s,c}	3,26 / 6,55	3,35 / 6,65 / 263%	3,04 / 6,53 / 258%
COP / SCOP / η _{s,h}	4,40 / 4,30	4,20 / 4,33 / 170%	3,73 / 4,31 / 169%
Pression acoustique [u. int.] PV / GV	dB(A) 34 / 44	35 / 46	36 / 47
Puissance acoustique [u. int.]	dB(A) 58	60	61
Pression acoustique [u. ext.] mode froid	dB(A) 55	57	57
Puissance acoustique [u. ext.] mode froid	dB(A) 70	71	73
CLASSIFICATION ERP			
Classe énergétique (froid)	A++		
Classe énergétique (chaud)	A+		
PLAGE DE FONCTIONNEMENT			
Froid	°C -15 / 46	-15 / 46	-15 / 46
Chaud	°C -15 / 24	-15 / 24	-15 / 24
INSTALLATION			
DIMENSIONS (HxLxP)			
u. int. (caisson)	mm 288 x 840 x 840	288 x 840 x 840	288 x 840 x 840
u. int. (façade)	mm 53 x 950 x 950	53 x 950 x 950	53 x 950 x 950
u. ext.	mm 788 x 940 x 320	998 x 940 x 320	998 x 940 x 320
POIDS			
u. int. / u. ext.	kg 29 / 53	29 / 67	29 / 67
RACCORDEMENTS ÉLECTRIQUES			
Intensité Nom.	A 5,6	6,8	8
Calibre disjonct.	A 16	20	20
Câble d'interconnexion u. ext. / u. int.	4G x 1,5 mm ²	4G x 1,5 mm ²	4G x 1,5 mm ²
Câble alimentation	5G x 1,5 mm ²	5G x 2,5 mm ²	5G x 2,5 mm ²
Unité à alimenter élec.	u. ext.	u. ext.	u. ext.
LIAISONS FRIGORIFIQUES			
Dia. gaz	pouce 5/8"	5/8"	5/8"
Dia. liquide	pouce 3/8"	3/8"	3/8"
Long. standard	m 30	30	30
Long. min. / max	m 5 / 50	5 / 50	5 / 50
Dénivelé max.	m 30	30	30
Type de réfrigérant (Potentiel de Réchauffement Global)	R32 (675)	R32 (675)	R32 (675)
Charge nominale (long. stand.) / EqCO ₂	g/t 1 900 / 1,283	2 700 / 1,823	2 700 / 1,823
Charge add.	g/m 40	40	40
DIAMÈTRE ÉVACUATION DES CONDENSATS			
Unité intérieure	mm 32 ⁽¹⁾	32 ⁽¹⁾	32 ⁽¹⁾

(1) Avec accessoire fourni

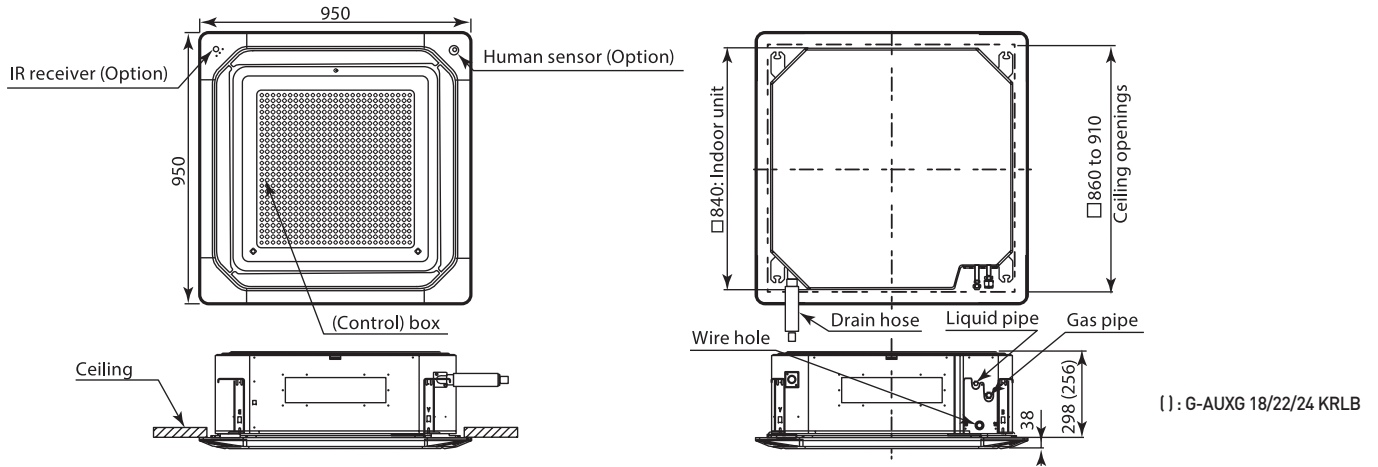


GENERAL
Climatiser, un vrai métier.



GENERAL
Climatiser, un vrai métier.

DIMENSIONS



SÉRIE KRLB PERFORMANCE



G-AUXG 18 à 24 KRLB



G-AUXG 30 à 54 KRLB



G-AOHG 18 et 22 KBTB



G-AOHG 24 KBTB



G-AOHG 30 et 36 KBTB



G-AOHG 45 et 54 KBTB



G-AOHG 36 KRTA



G-AOHG 45 et 54 KRTA



Télécommande
filaire tactile conseillée
G-UTY-RNRGZ5