

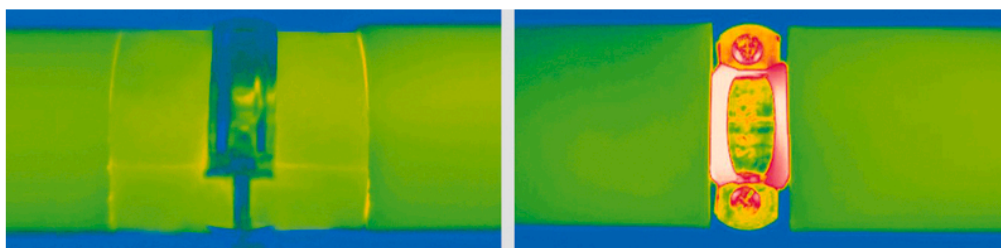
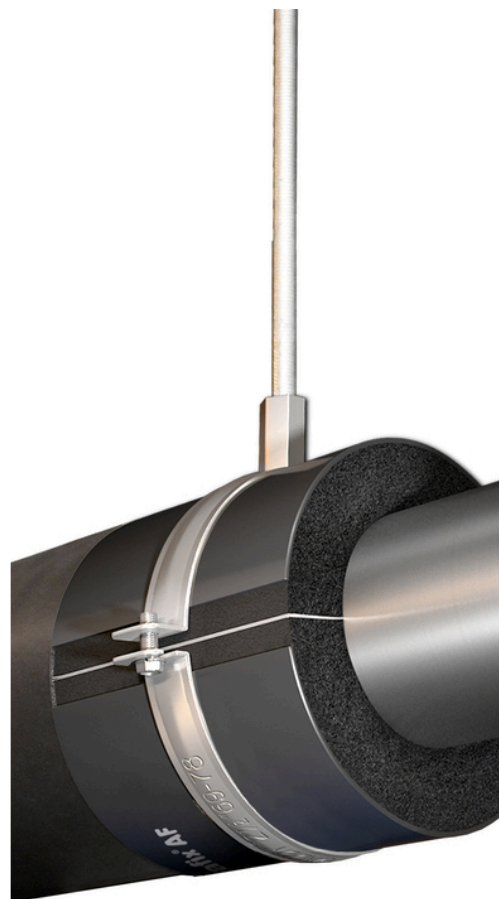


INSTALLEZ-LE, EN TOUTE  
CONFIANCE.

# ArmaFix AF

Support de tuyauterie pour la maîtrise  
des phénomènes de condensation avec  
AF/ArmaFlex

- // Prévention fiable des ponts thermiques
- // Segments légers en PET écologiques
- // Installation rapide grâce à la fermeture auto-adhésive
- // Extension de garantie avec ArmaFlex



 **armacell**<sup>®</sup>  
ArmaFix<sup>®</sup>

## DONNÉES TECHNIQUES - ARMAFIX AF

Brève description	Support de tuyauteries et de gaines pour installations de climatisation et de réfrigération, permettant d'éviter la condensation aux points de fixation. Pièce unique, sans pont thermique, avec 2 cales en PET et fermeture auto-adhésive. Dimensions adaptées aux gammes de manchons et plaques AF/Armaflex® et AF/ArmaFlex® Evo.
Type d'article	Calles en PET encapsulés dans la mousse élastomère AF/ArmaFlex. Demi-coquilles extérieures en tôle d'aluminium peinte de 0,8 mm d'épaisseur, qui servent simultanément de pare-vapeur et de reprise de charge au droit des calles PET.
Gamme de couleurs du produit	Gris Noir
Caractéristiques spéciales	Des traces de silicone peuvent être trouvées sur le papier de protection / feuille utilisée pour protéger les fermetures autocollantes.
Applications	Pour les installations réversibles en température, des dilatations peuvent causer une pression inhérente dans l'installation ; à prendre en considération dans la conception d'isolation globale.

Caractéristique	Valeur / évaluation			Norme / Méthode de test
<b>Plage de température</b>				
Température de service	Plage / groupe d'articles	Température min. en °C <sup>1</sup>	Température max. en °C	EN 14706, EN 14707, EN 14304
	Gamme complète	-50	110	
<b>Conductivité thermique</b>				
Conductivité thermique déclarée	Identique à AF/ArmaFlex et AF/ArmaFlex Evo			EN ISO 13787, EN 12667, EN ISO 8497
<b>Performances et homologations en matière de lutte contre les incendies</b>				
Réaction au feu	Sur système AF/ArmaFlex : B / B(L)-s3, d0 Sur système AF/ArmaFlex Evo : B / B(L)-s2, d0			EN 13501-1, EN 13823, EN ISO 11925-2
<b>Performances en matière de lutte contre les incendies</b>				
Comportement pratique face au feu	Auto-extinguible, ne goutte pas, ne propage pas les flammes.			
<b>Résistance à la vapeur d'eau</b>				
Facteur de résistance à la diffusion de vapeur d'eau	Identique à AF/ArmaFlex et AF/ArmaFlex Evo			EN 12086, EN 13469
<b>Attributs physiques</b>				
Densité	95 - 105 kg/m <sup>3</sup> (Cales PET)			
<b>Performances acoustiques</b>				
Atténuation acoustique	Sur système AF/ArmaFlex < 28 dB(A)			EN ISO 3822-1
<b>Santé et environnement</b>				
Caractéristiques supplémentaires	Exempt de MCCP			
<b>Autres caractéristiques techniques</b>				
Durée de conservation	3 ans			
Stockage	Peut être stocké dans un endroit sec et propre avec une humidité relative (50% à 70%) et une température ambiante (0°C à 35°C).			

<sup>1</sup> Pour les températures inférieures à -50 °C, veuillez vous rapprocher de notre service technique pour obtenir les renseignements techniques correspondants.

### Support de tuyauterie combiné - Kombipacks

AF-2 (Épaisseur de l'isolant: 9.5mm - 16.0mm)					AF-4 (AF-3)* (Épaisseur de l'isolant 15.5 mm - 22.5 mm)				
Diamètre extérieur du conduit [mm]	Convient également pour un diamètre de [mm]	Distance maximale autorisée [m]	Code	Contenu primaire [pièces]	Diamètre extérieur du conduit [mm]	Convient également pour un diamètre de [mm]	Distance maximale autorisée [m]	Code	Contenu primaire [pièces]
10	12	2,00	FX-2-10/12K	32 pc	10	12	2,00	FX-4(3)-10/12K	26 pc
15	18	2,00	FX-2-15/18K	24 pc	15	18	2,00	FX-4(3)-15/18K	24 pc
22	25	2,75	FX-2-22/25K	24 pc	22	25	2,75	FX-4(3)-22/25K	12 pc
28	30	3,00	FX-2-28/30K	16 pc	28	30	3,00	FX-4(3)-28/30K	12 pc
35	38	3,50	FX-2-35/38K	12 pc	35	38	3,50	FX-4(3)-35/38K	12 pc
42	45	3,75	FX-2-42/45K	12 pc	42	45	3,75	FX-4(3)-42/45K	12 pc
48		4,25	FX-2-48K	12 pc	48		4,25	FX-4(3)-48K	12 pc
54	57	4,25	FX-2-54/57K	12 pc	54	57	4,25	FX-4(3)-54/57K	16 pc
60	64	4,75	FX-2-60/64K	10 pc	60	64	4,75	FX-4(3)-60/64K	12 pc
70		4,75	FX-2-70K	16 pc	70		4,75	FX-4(3)-70K	12 pc
76	80	5,50	FX-2-76/80K	12 pc	76	80	5,50	FX-4(3)-76/80K	18 pc
89		6,00	FX-2-89K	8 pc	89		6,00	FX-4(3)-89K	14 pc

#### Informations additionnelles

##### Régulation

Distance maximale autorisée selon la norme DIN 1988.

##### Remarques

Supports pour tubes en plastique et en acier inoxydable disponibles sur demande.  
\*Convient aux tubes d'épaisseur d'isolation AF-3 et AF-4.

### Support de tuyauterie combiné - Kombipacks

AF-6 (Épaisseur de l'isolant: 32.0mm - 45.0mm)				
Diamètre extérieur du conduit [mm]	Convient également pour un diamètre de [mm]	Distance maximale autorisée [m]	Code	Contenu primaire [pièces]
15	18	2,00	FX-6-15/18K	20 pc
22	25	2,75	FX-6-22/25K	18 pc
28	30	3,00	FX-6-28/30K	12 pc
35	38	3,50	FX-6-35/38K	12 pc
42	45	3,75	FX-6-42/45K	12 pc
48		4,25	FX-6-48K	12 pc
54	57	4,25	FX-6-54/57K	8 pc
60	64	4,75	FX-6-60/64K	10 pc
70		4,75	FX-6-70K	9 pc
76	80	5,50	FX-6-76/80K	6 pc
89		6,00	FX-6-89K	4 pc

#### Informations additionnelles

##### Régulation

Distance maximale autorisée selon la norme DIN 1988.

##### Remarques

Supports pour tubes en plastique et en acier inoxydable disponibles sur demande.  
\*Convient aux tubes d'épaisseur d'isolation AF-3 et AF-4.

## Support de tuyauterie

### AF-2 (Épaisseur de l'isolant: 9.5mm - 16.0mm)

### Collier de serrage pour tuyau apparenté

Diamètre extérieur du conduit [mm]	Convient également pour un diamètre de [mm]	Distance maximale autorisée [m]	Code	Diamètre extérieur [mm]	Longueur [mm]	Contenu primaire [pièces]	Code	Contenu primaire [pièces]
10	12	2,00	FX-2-10/12	34 - 36	45	32 pc	PCX 025/030	25 pc
15	18	2,00	FX-2-15/18	40 - 43	45	32 pc	PCX 033/037	25 pc
22	25	2,75	FX-2-22/25	47 - 50	45	32 pc	PCX 042/046	25 pc
28	30	3,00	FX-2-28/30	53 - 56	45	32 pc	PCX 047/052	25 pc
35	38	3,50	FX-2-35/38	61 - 65	50	28 pc	PCX 054/058	25 pc
42	45	3,75	FX-2-42/45	69 - 72	50	28 pc	PCX 063/068	25 pc
48		4,25	FX-2-48	76	55	28 pc	PCX 068/073	10 pc
54	57	4,25	FX-2-54/57	82 - 85	55	28 pc	PCX 072/080	10 pc
60	64	4,75	FX-2-60/64	89 - 92	65	24 pc	PCX 082/085	10 pc
70		4,75	FX-2-70	98	65	24 pc	PCX 092/099	10 pc
76	80	5,50	FX-2-76/80	105 - 109	75	20 pc	PCX 099/103	10 pc
89		6,00	FX-2-89	118	95	16 pc	PCX 112/118	10 pc
102	108	6,00	FX-2-102/108	134 - 141	95	16 pc	PCX 133/137	10 pc
110	114	6,00	FX-2-110/114	140 - 144	115	12 pc	PCX 137/142	10 pc
125		6,00	FX-2-125	158	115	12 pc	PCX 145/152	10 pc
133	140	6,00	FX-2-133/140	165 - 172	115	12 pc	PCX 159/164	10 pc
160		6,00	FX-2-160	193	115	9 pc	PCX 190	10 pc
165	168	6,00	FX-2-165/168	198 - 201	125	9 pc	PCX 199	10 pc

### Informations additionnelles

#### Régulation

Distance maximale admissible selon DIN 1988.

#### Remarques

Supports pour tuyaux en plastique et en acier inoxydable disponibles sur demande.  
Le diamètre extérieur est le même que le diamètre d'installation.  
\*Convient aux tubes d'épaisseur d'isolation AF-3 et AF-4.

## Support de tuyauterie

### AF-4 (AF-3)\* (Épaisseur de l'isolant 15.5 mm - 22.5 mm)

### Collier de serrage pour tuyau apparenté

Diamètre extérieur du conduit [mm]	Convient également pour un diamètre de [mm]	Distance maximale autorisée [m]	Code	Diamètre extérieur [mm]	Longueur [mm]	Contenu primaire [pièces]	Code	Contenu primaire [pièces]
10	12	2,00	FX-4(3)-10/12	46 - 48	55	28 pc	PCX 042/046	25 pc
15	18	2,00	FX-4(3)-15/18	52 - 55	55	28 pc	PCX 042/046	25 pc
28	30	3,00	FX-4(3)-28/30	66 - 70	55	28 pc	PCX 063/068	25 pc
35	38	3,50	FX-4(3)-35/38	74 - 79	65	24 pc	PCX 068/073	10 pc
42	45	3,75	FX-4(3)-42/45	85 - 88	65	24 pc	PCX 072/080	10 pc
48		4,25	FX-4(3)-48	91	65	24 pc	PCX 082/085	10 pc
54	57	4,25	FX-4(3)-54/57	98 - 101	65	24 pc	PCX 088/092	10 pc
60	64	4,75	FX-4(3)-60/64	105 - 109	75	20 pc	PCX 099/103	10 pc
70		4,75	FX-4(3)-70	116	75	20 pc	PCX 108/112	10 pc
76	80	5,50	FX-4(3)-76/80	122 - 127	85	16 pc	PCX 112/118	10 pc
89		6,00	FX-4(3)-89	136	100	12 pc	PCX 133/137	10 pc

## Support de tuyauterie

AF-4 (AF-3)\* (Épaisseur de l'isolant 15.5 mm - 22.5 mm)

Collier de serrage pour tuyau apparenté

Diamètre extérieur du conduit [mm]	Convient également pour un diamètre de [mm]	Distance maximale autorisée [m]	Code	Diamètre extérieur [mm]	Longueur [mm]	Contenu primaire [pièces]	Code	Contenu primaire [pièces]
102	108	6,00	<b>FX-4(3)-102/108</b>	149 - 156	100	12 pc	PCX 137/142	10 pc
125		6,00	<b>FX-4(3)-125</b>	173	115	12 pc	PCX 168/173	10 pc
133	140	6,00	<b>FX-4(3)-133/140</b>	183 - 189	115	12 pc	PCX 190	10 pc
160		6,00	<b>FX-4(3)-160</b>	210	115	6 pc	PCX 206	10 pc
180		6,00	<b>FX-4(3)-180</b>	231	150	3 pc	-	-
204		6,00	<b>FX-4(3)-204</b>	255	170	4 pc	-	-
216	219	6,00	<b>FX-4(3)-216/219</b>	267 - 270	170	4 pc	-	-
225		6,00	<b>FX-4(3)-225</b>	256	170	4 pc	-	-
254		6,00	<b>FX-4(3)-254</b>	305	170	3 pc	-	-
267	273	6,00	<b>FX-4(3)-267/273</b>	318 - 324	170	3 pc	-	-
280		6,00	<b>FX-4(3)-280</b>	331	170	4 pc	-	-
306		6,00	<b>FX-4(3)-306</b>	357	215	1 pc	-	-
324		4,50	<b>FX-4(3)-324</b>	375	215	1 pc	-	-
406		4,20	<b>FX-4(3)-406</b>	457	215	6 pc	-	-
457		3,70	<b>FX-4(3)-457</b>	508	215	4 pc	-	-
508		3,40	<b>FX-4(3)-508</b>	559	215	4 pc	-	-
610		2,90	<b>FX-4(3)-610</b>	661	215	2 pc	-	-

### Informations additionnelles

#### Régulation

Distance maximale admissible selon DIN 1988.

#### Remarques

Supports pour tuyaux en plastique et en acier inoxydable disponibles sur demande.  
Le diamètre extérieur est le même que le diamètre d'installation.  
\*Convient aux tubes d'épaisseur d'isolation AF-3 et AF-4.

## Support de tuyauterie

AF-6 (Épaisseur de l'isolant: 32.0mm - 45.0mm)

Collier de serrage pour tuyau apparenté

Diamètre extérieur du conduit [mm]	Convient également pour un diamètre de [mm]	Distance maximale autorisée [m]	Code	Diamètre extérieur [mm]	Longueur [mm]	Contenu primaire [pièces]	Code	Contenu primaire [pièces]
10	12	2,00	<b>FX-6-10/12</b>	68 - 71	75	20 pc	PCX 063/068	25 pc
15	18	2,00	<b>FX-6-15/18</b>	74 - 77	75	20 pc	PCX 068/073	10 pc
22	25	2,75	<b>FX-6-22/25</b>	80 - 84	75	20 pc	PCX 072/080	10 pc
28	30	3,00	<b>FX-6-28/30</b>	91 - 95	75	20 pc	PCX 082/085	10 pc
35	38	3,50	<b>FX-6-35/38</b>	104 - 109	85	16 pc	PCX 099/103	10 pc
42	45	3,75	<b>FX-6-42/45</b>	113 - 116	85	16 pc	PCX 099/103	10 pc
48		4,25	<b>FX-6-48</b>	119	85	16 pc	PCX 112/118	10 pc
54	57	4,25	<b>FX-6-54/57</b>	126 - 129	85	16 pc	PCX 112/118	10 pc
60	64	4,75	<b>FX-6-60/64</b>	134 - 137	100	12 pc	PCX 133/137	10 pc
70		4,75	<b>FX-6-70</b>	144	100	12 pc	PCX 137/142	10 pc
76	80	5,50	<b>FX-6-76/80</b>	152 - 156	115	12 pc	PCX 137/142	10 pc
89		6,00	<b>FX-6-89</b>	167	125	12 pc	PCX 159/164	10 pc

## Support de tuyauterie

AF-6 (Épaisseur de l'isolant: 32.0mm - 45.0mm)

Collier de serrage pour tuyau apparenté

Diamètre extérieur du conduit [mm]	Convient également pour un diamètre de [mm]	Distance maximale autorisée [m]	Code	Diamètre extérieur [mm]	Longueur [mm]	Contenu primaire [pièces]	Code	Contenu primaire [pièces]
102	108	6,00	<b>FX-6-102/108</b>	179 - 188	125	12 pc	PCX 190	10 pc
110	114	6,00	<b>FX-6-110/114</b>	188 - 196	145	12 pc	PCX 199	10 pc
125		6,00	<b>FX-6-125</b>	207	145	12 pc	PCX 206	10 pc
133	140	6,00	<b>FX-6-133/140</b>	219 - 225	145	8 pc	PCX 231	10 pc
160		6,00	<b>FX-6-160</b>	248	145	6 pc	PCX 249	10 pc
165	168	6,00	<b>FX-6-165/168</b>	254 - 257	165	5 pc	PCX 259	10 pc
204		6,00	<b>FX-6-204</b>	305	215	3 pc	-	-
216	219	6,00	<b>FX-6-216/219</b>	317 - 320	215	1 pc	-	-
254		6,00	<b>FX-6-254</b>	355	215	1 pc	-	-
267	273	6,00	<b>FX-6-267/273</b>	368 - 374	215	1 pc	-	-
306		6,00	<b>FX-6-306</b>	407	215	6 pc	-	-
324		4,50	<b>FX-6-324</b>	425	215	6 pc	-	-
356		4,20	<b>FX-6-356</b>	457	215	6 pc	-	-
406		4,20	<b>FX-6-406</b>	507	215	2 pc	-	-
457		3,70	<b>FX-6-457</b>	558	215	2 pc	-	-
508		3,40	<b>FX-6-508</b>	609	215	2 pc	-	-
610		2,90	<b>FX-6-610</b>	711	215	2 pc	-	-
711		2,60	<b>FX-6-711</b>	812	215	2 pc	-	-

### Informations additionnelles

#### Régulation

Distance maximale admissible selon DIN 1988.

#### Remarques

Supports pour tuyaux en plastique et en acier inoxydable disponibles sur demande.  
Le diamètre extérieur est le même que le diamètre d'installation.  
\*Convient aux tubes d'épaisseur d'isolation AF-3 et AF-4.

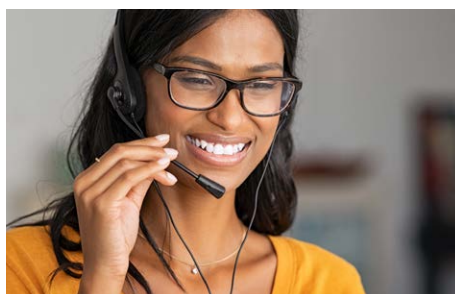
### Supports de conduit

Code	Épaisseur d'isolation [mm]	Largeur [mm]	Longueur [m]	Contenu primaire [pièces]
AS-13MM	13	100	2	7 pc
AS-19MM	19	100	2	5 pc
AS-25MM	25	100	2	4 pc
AS-32MM	32	100	2	3 pc
AS-50MM	50	100	2	2 pc



# NOS CLIENTS ATTENDENT LE MEILLEUR. NOUS FAISONS TOUT NOTRE POSSIBLE POUR DÉPASSER LEURS ATTENTES.

Chez Armacell, nous voulons créer une expérience client unique. Nous comprenons les défis de l'industrie de la construction d'aujourd'hui et vous accompagnons dans la réussite de vos projets. De la planification à la livraison, notre service 360° vous accompagne tout au long du processus.



## **SERVICE ET INFORMATIONS TECHNIQUES DISPONIBLES 24h/24 ET 7j/7**

Chez Armacell, nous mettons tout en œuvre pour assurer le bon déroulement de votre projet. C'est pourquoi les informations sur les services Armacell dont vous bénéficiez sont disponibles 24h/24 et 7j/7 sur le site Armacell.fr ainsi que sur nos différents outils (BIM, fiches de prescription, ArmWin, ainsi que notre politique et fiches concernant la construction durable).

## **CONTACTS LOCAUX DÉDIÉS**

Nous visons à créer des lignes de communication ouvertes et directes avec nos clients. Nous offrons des formations sur site ainsi que des webinaires réalisés par nos experts techniques Armacell, qui vous orientent et vous conseillent sur la planification du projet et les instructions de sécurité. Votre équipe dédiée Armacell locale travaille en partenariat avec vous pour accomplir plus ensemble.

## **INFORMATIONS NUMÉRIQUES**

De la commande à la livraison, nous mettons également à votre disposition des flux d'informations numériques tels que EDI.

# LOGISTIQUE

---



Nous proposons une livraison standard CPT dans les 48 heures à 72 heures à compter de la date d'expédition. Veuillez contacter votre équipe locale de Service Client pour toute autre option de livraison.

## NOS SERVICES LOGISTIQUES STANDARD COMPRENNENT

// Sécurisation du chargement répondant aux dernières normes et réglementations de la région EMEA

### **EMBALLAGE OPIMISÉ**

- Protection des bords
- Cerclage
- Double étirement
- Carton renforcé avec couche supplémentaire
- Ruban d'avertissement supplémentaire

### **ÉTIQUETAGE**

- Étiquette supplémentaire pour les instructions de transport

### **SERVICE DE LIVRAISON SUPPLÉMENTAIRE**

- Livraison urgente



Pour limiter les augmentations de coûts et réduire la production de déchets, nous proposons également un service de retour de palettes\* grâce auquel les palettes peuvent être remises aux points de collecte Armacell.

\* Veuillez contacter votre équipe locale de Service Client pour savoir lesquels de ces services s'appliquent à votre pays.



Toutes les données et informations techniques sont basées sur les résultats obtenus dans les conditions spécifiques définies selon les normes d'essai référencées. Malgré toutes les précautions prises pour s'assurer que lesdites données et informations techniques sont à jour, Armacell ne formule aucune déclaration ou garantie, explicite ou implicite, quant à l'exactitude, au contenu ou à l'exhaustivité desdites données et informations techniques. Armacell n'assume aucune responsabilité envers toute personne résultant de l'utilisation desdites données ou informations techniques. Armacell se réserve le droit de révoquer, modifier ou amender ce document à tout moment. Il incombe au client de vérifier si le produit est adapté à l'application prévue. La responsabilité d'une installation professionnelle et correcte et du respect des réglementations applicables en matière de construction incombe au client. Ce document ne constitue en aucun cas une offre légale ou un contrat.

Chez Armacell, votre confiance est inestimable, c'est pourquoi nous voulons vous faire connaître vos droits et vous permettre de comprendre plus facilement quelles informations nous recueillons et pourquoi nous les collectons. Si vous souhaitez en savoir plus sur la façon dont nous traitons vos données, veuillez consulter notre Politique de protection des données.

Les marques suivies de © ou TM sont des marques commerciales du groupe Armacell. © Armacell, 2024. Tous droits réservés.

ArmaFix | ArmaFix AF | Brochure | 042024 | fr-FR

## À PROPOS D'ARMACELL

---

En tant qu'inventeur de la mousse flexible pour l'isolation des équipements et fournisseur leader de mousses techniques, Armacell développe des solutions thermiques, acoustiques et mécaniques novatrices et sûres qui apportent une valeur ajoutée durable à ses clients. Les produits Armacell contribuent de manière significative à l'efficacité énergétique mondiale et font chaque jour toute la différence à travers le monde. Avec 3300 employés et 25 usines de production dans 19 pays, la société est active dans deux secteurs d'activité principaux, l'isolation avancée et les mousses techniques. Armacell se concentre sur les matériaux d'isolation pour les équipements techniques, les mousses haute performance pour les applications acoustiques et légères, les produits en PET recyclé, ainsi que sur la technologie de couverture aérogel de nouvelle génération et les systèmes de protection passive contre les incendies.

Pour tous renseignements complémentaires, voir :  
[www.armacell.com](http://www.armacell.com)

